



インテル® Advisor 2018 日本語版の提供と インテル® Advisor 2019 日本語版の計画

2018年9月
iSUS 編集長
すがわら きよふみ



はじめに

- iSUS では IA 向けのソフトウェア開発者を支援するため、多くの記事や技術情報、および製品ドキュメントの日本語化を行ってきました
- インテル® コンパイラー製品は、インテル社による日本語版コンポーネントが提供されているため、それ以外のツールの日本語化の要望をあげてきましたが、なかなか製品化されません
- そこで、iSUS では独自にパフォーマンス・ツールの日本語化を計画し、今回インテル® Advisor 2018 の日本語版を提供できるようになりました
- 現在インテル® Advisor 2019 の日本語版を開発中です

内容

- パッケージの入手方法
- インストール
- 機能と制限事項

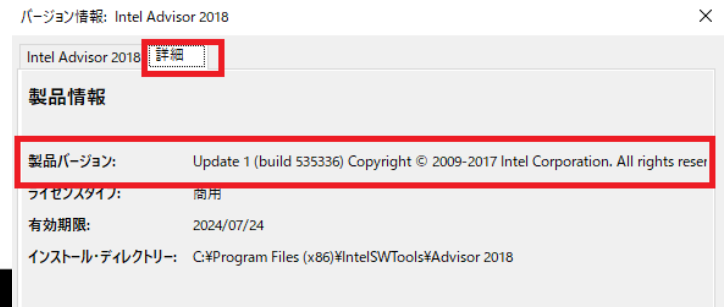
パッケージの入手方法 (1)

1. 対象パッケージを入手する前にインストールされているインテル® Advisor 2018 のバージョンを確認します

\$ advixe-cl -version

Intel Compiler 18.0 Update 3 Intel(R) 64 Visual Studio 2017

```
C:\Users\kiyo\Desktop>advixe-cl -version
Intel(R) Advisor Command Line Tool
Copyright (C) 2009-2017 Intel Corporation. All rights reserved.
Intel(R) Advisor 2018 Update 1 (build 535336) Command Line Tool
Copyright (C) 2009-2017 Intel Corporation. All rights reserved.
```



パッケージの入手方法 (2)

2. iSUS のウェブサイトから対象の パッケージを入手します

https://www.isus.jp/products/advisor/advisor_jp/

登録いただくとダウンロード先の
情報がメールで届きます

インテル® Advisor 2018 日本語版 (iSUS 翻訳版) のお申し込み



iSUS では、インテル® Advisor 2018 for Windows® Update 1. 2. 3 の日本語版の提供を開始しました。日本語版では、GUI / UI メッセージ、およびヘルプやドキュメント類が日本語化されています。インテル® Advisor の詳細につきましては、[こちらのページ](#)をご覧ください。

日本語版パッケージをダウンロードし、パッケージを英語版の指定フォルダにコピーすることで、簡単にご利用いただけます。ご使用を開始される方は、下記フォームに必要事項をご記入の上、[申し込み] ボタンをクリックしてください。入力された Email にダウンロード先の情報を送りましてご連絡いたします。

重要： 本日本語版は、iSUS が独自に日本語化したものです。インテル社が提供する日本語版では無いため、予めご了承ください。

The screenshot shows the Intel Advisor 2018 interface. On the left, there are navigation tabs for 'CPU', 'GPU', and 'Storage'. The main area displays system information like 'CPU 35.1% 8', 'GPU 35.1% 8', and 'Storage 35.1% 8'. Below this, there are several sections with progress bars and data, including 'CPU 35.1% 8', 'GPU 35.1% 8', and 'Storage 35.1% 8'. At the bottom, there is a table of recommended software updates with columns for 'ソフトウェア名', 'バージョン', '更新日時', and '更新内容'.

お名前 (必須)

メールアドレス (必須)

「個人情報取り扱い方針」に同意します。(必須)

申し込み

パッケージの入手方法 (2) … 続き

インテル® Advisor 2018 日本語版

2018年6月23日

Edit

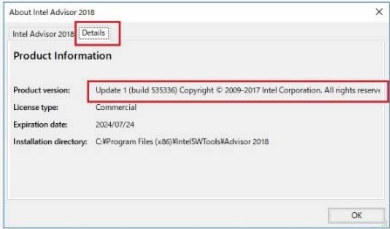
f t G+ B+ +

ISUS では、インテル® Advisor 2018 for Windows® Update 1、2、3 の日本語版の提供を開始しました。日本語版では、GUI / CLI ヴェージ、およびヘルプやドキュメント類が日本語化されています。

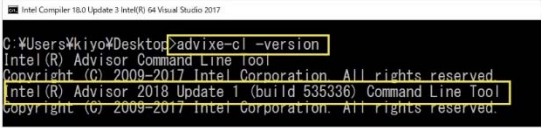
ご利用中のインテル® Advisor 2018 のバージョンと一致する日本語パッケージをダウンロードしてインストールください。

インテル® Advisor 2018 のバージョンを確認するには GUI と CLI の 2 つの方法があります。

GUI で確認: メニューから [Help] -> [About ...] をクリックします。



CLI: で確認: コマンドプロンプトを開いて、advixe-cl -version コマンドを実行します。



以下をクリックしてパッケージをダウンロードします:
インテル® Advisor 2018 update 1 用日本語パッケージ
インテル® Advisor 2018 update 2 用日本語パッケージ
インテル® Advisor 2018 update 3 用日本語パッケージ

インストールされているインテル® Advisor 2018 のバージョンに一致したパッケージをダウンロードしてください

2018 年 9 月現在で提供されている日本語パッケージは:

update1、update2、および update3 用です

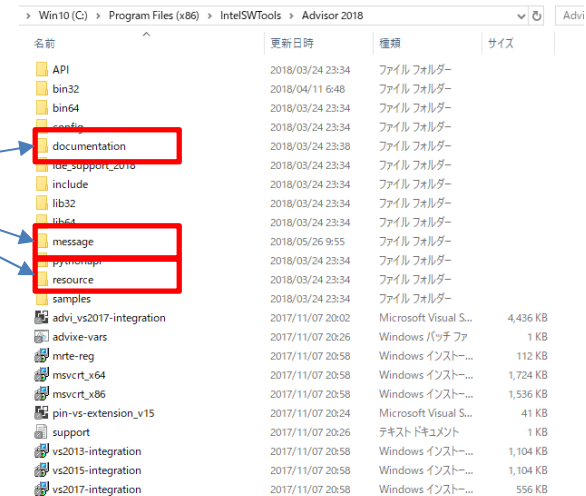
誤ったパッケージを使用してもプログラムは起動しますが、操作中に GUI が文字化けまたは英語で表示される部分があります

インストール (1)

1. インテル® Advisor 2018 のインストール先を確認します
Windows* 環境のデフォルト:
C:¥Program Files (x86)¥IntelSWTools¥Advisor 2018

日本語パッケージは、このフォルダーにインストールします

resource¥**loopanalytics_resources**
resource¥**recommendations_template**
のディレクトリをリネームします !!



| 名前 | 更新日時 | 種類 | サイズ |
|-------------------------|------------------|-----------------------|----------|
| API | 2018/03/24 23:34 | ファイル フォルダー | |
| bin32 | 2018/04/11 6:48 | ファイル フォルダー | |
| bin64 | 2018/03/24 23:34 | ファイル フォルダー | |
| coffe | 2018/03/24 23:34 | ファイル フォルダー | |
| documentation | 2018/03/24 23:38 | ファイル フォルダー | |
| ide_support_2018 | 2018/03/24 23:34 | ファイル フォルダー | |
| include | 2018/03/24 23:34 | ファイル フォルダー | |
| lib32 | 2018/03/24 23:34 | ファイル フォルダー | |
| lib64 | 2018/03/24 23:34 | ファイル フォルダー | |
| message | 2018/05/26 9:55 | ファイル フォルダー | |
| pythonmap | 2018/03/24 23:34 | ファイル フォルダー | |
| resource | 2018/03/24 23:34 | ファイル フォルダー | |
| samples | 2018/03/24 23:34 | ファイル フォルダー | |
| advl_vs2017-integration | 2017/11/07 20:02 | Microsoft Visual S... | 4,436 KB |
| advixe-vars | 2017/11/07 20:26 | Windows パッチ ファ | 1 KB |
| mrte-reg | 2017/11/07 20:58 | Windows インスト... | 112 KB |
| msvcrt_x64 | 2017/11/07 20:58 | Windows インスト... | 1,724 KB |
| msvcrt_x86 | 2017/11/07 20:58 | Windows インスト... | 1,536 KB |
| pin-vs-extension_v15 | 2017/11/07 20:24 | Microsoft Visual S... | 41 KB |
| support | 2017/11/07 20:26 | テキストドキュメント | 1 KB |
| vs2013-integration | 2017/11/07 20:58 | Windows インスト... | 1,104 KB |
| vs2015-integration | 2017/11/07 20:58 | Windows インスト... | 1,104 KB |
| vs2017-integration | 2017/11/07 20:58 | Windows インスト... | 556 KB |



インストール (2)

- ダウンロードしたパッケージを、書き込み可能なフォルダーに展開します。

Advisor 2018 update1 JA.zip

Advisor 2018 update2 JA.zip

Advisor 2018 update3 JA.zip

入手頂く ZIP ファイルはパスワードで保護されています
パスワードは申込時に iSUS から送られるメール内に記載されています



iSUS

IP Software User Society

© 2018 iSUS *その他の社名、製品名などは、一般に各社の表示、商標または登録商標です。

インストール (3)

3. 日本語パッケージのディレクトリー構造:

documentation¥ja¥....

documentation¥en¥welcomepage

message¥ja¥....

resource¥loopanalytics_resources

resource¥recommendations_template

インストール (4)

3. 日本語パッケージを製品のインストール先にコピーします:

documentation¥**ja**

documentation¥**en¥welcomepage**

message¥**ja**

resource¥**loopenalytics_resources**

resource¥**recommendations_template**

コピーには管理者権限が必要です。上書きの警告が出たら「はい」で承認します



日本語版で提供される機能

- 1. GUI/CLI メッセージ
- 2. ヘルプやドキュメント類

```
Intel Compiler 18.0 Update 3 Intel(R) Visual Studio 2017
C:\>advixe-cl -help
Intel(R) Advisor コマンドライン・ツール
Copyright (C) 2009-2017 Intel Corporation. All rights reserved.

  用法: advixe-cl [-action] [-action-option] [-global-option] [[-] <target>
  [target options]]

<アクション> は次のいずれかです。

  collect
  command
  help
  import-dir
  mark-up-loops
  report
  snapshot
  version
  workflow

特定のアクションのヘルプを表示するには、'advixe-cl --help <action>' を実行します。

例:
```

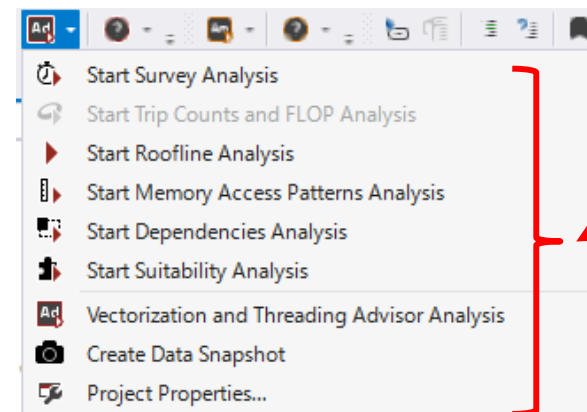
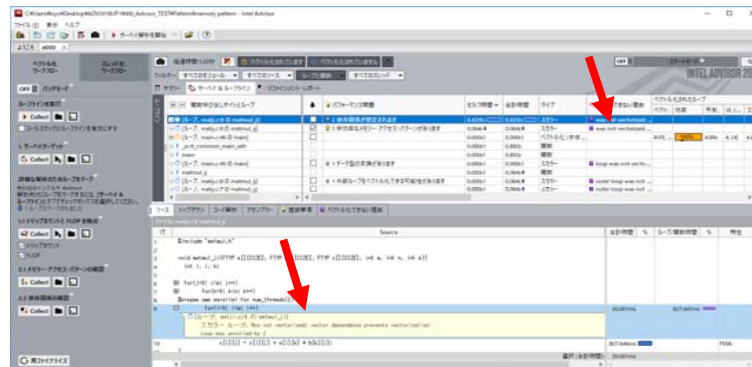
| パフォーマンス問題 | セルフ時間 | 合計時間 | タ |
|-------------------------|--------|--------|---|
| 依存関係が想定されます | 0.828s | 0.828s | フ |
| 非効率なメモリー・アクセス・パターンがあります | 0.064s | 0.064s | フ |
| データ型の変換があります | 0.000s | 0.000s | ハ |
| 外部ループをベクトル化できる可能性があります | 0.000s | 0.000s | フ |

Issue: 依存関係が想定されます
コンパイラが、ループ内でアンチ依存関係 (読み取り後の書き込み - WAR) または真の依存関係 (書き込み後の読み取り - RAW) を想定しました。想定を調査して適切に処理することでパフォーマンスを改善します。
Recommendation: 実際の依存関係があるか確認します。ループ中に実際に依存関係があるか確認できません。確認方法: [依存関係確認](#) を実行します。

Issue: FMA 命令が効率的に使用されていない可能性があります
現在のハードウェアは、積和 (FMA) 命令が利用できる Intel® AVX2 命令セット・アーキテクチャ (ISA) をサポートします。FMA 命令を使用してパフォーマンスを改善します。
Recommendation: 可能であればベクトル化を強制します。ループには FMA 命令 (ベクトル化の利点が考えられる) が含まれていますが、ベクトル化されていません。解決方法: 対応するコンパイラの診断メッセージを確認し、ベクトル化が可能であり、かつ利点があるかチェックします。

制限事項

1. 構造上の理由から一部のコンパイラー・メッセージに関連するメッセージや、ほかのコンポーネントから取得した情報が英語のまま表示されます



2. 製品をアンインストールした際に、日本語のリソースはアンインストーラーで削除されません …

問題が生じた場合

インテル® Advisor 2018 の日本語版は、日本語リソースを別途提供することで実現されています。操作中に異常が生じた場合は、次のディレクトリーをリネームすることで英語環境に戻すことができます

documentation¥ja

message¥ja

resource¥loopanalytics_resources

resource¥recommendations_template

この2つのディレクトリーについては、リネーム後インストール手順1でリネームした英語版のディレクトリーをこの名前に戻します



iSUS

IP Software User Society

© 2018 iSUS *その他の社名、製品名などは、一般に各社の表示、商標または登録商標です。

問題の報告

日本語版の問題や、メッセージに関する提案などは info@isus.jp までメールをお送りください。または、iSUS のフォーラム (https://www.isus.jp/forum/discussion/forum_jp_products/) で報告いただいても結構です

インテル® Advisor 2018 の日本語版パッケージは、インテル社の許諾を得て iSUS が独自に開発したものです。日本語機能に関するバグや問い合わせは、インテル社に送付してもサポートされません

インテル® Advisor 2018 の日本語版を活用してください !!

インテル® Advisor 2019 評価ユーザーのお願い

現在 iSUS では、インテル® Advisor 2019 日本版を開発中ですが、リリース前の評価ユーザーを募集しています

- GUI のみが日本語されています
- 一部のメッセージが英語で表示されます
- バージョン 2019 で追加された機能の動作は評価中です

ご協力ください !!



iSUS

IT Software User Society

© 2018 iSUS *その他の社名、製品名などは、一般に各社の表示、商標または登録商標です。

